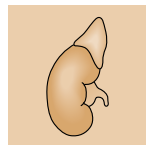
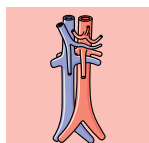


Cuprins

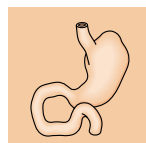
Secțiuni standard
pentru examinarea abdominală 1



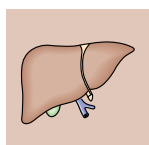
Glandele
suprarenale 202



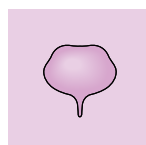
Vasele 14



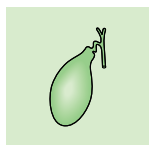
Stomacul 218



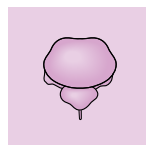
Ficatul 72



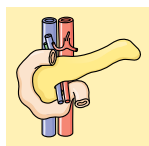
Vezica urinară 242



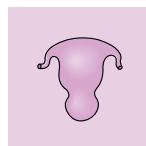
Vezica biliară 118



Prostata 250



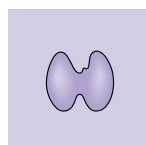
Pancreasul 134



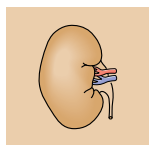
Uterul 260



Splina 168



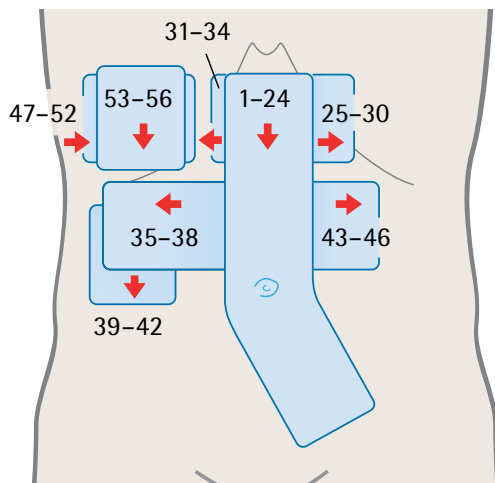
Tiroida 272



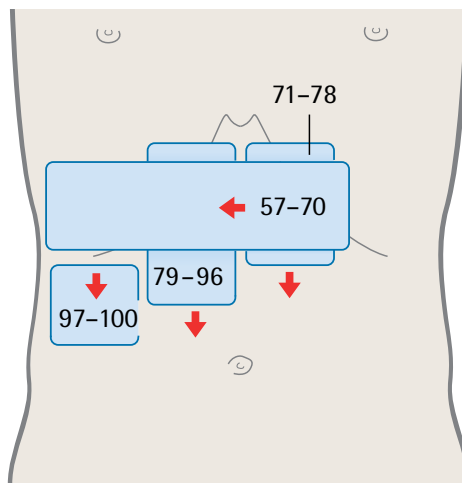
Rinichii 180

Cifrele indicate pe planurile de examinare reprezintă numerele corespunzătoare figurilor din această carte

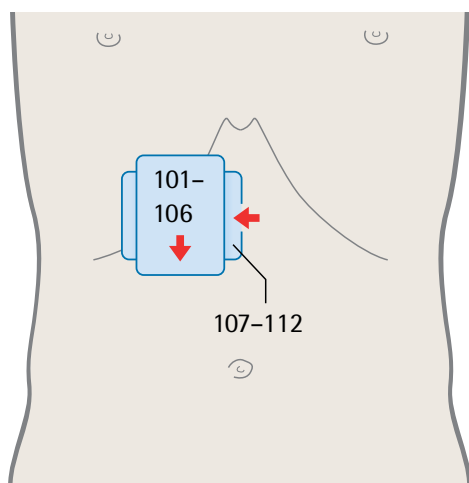
► **Vasele (1-56)**



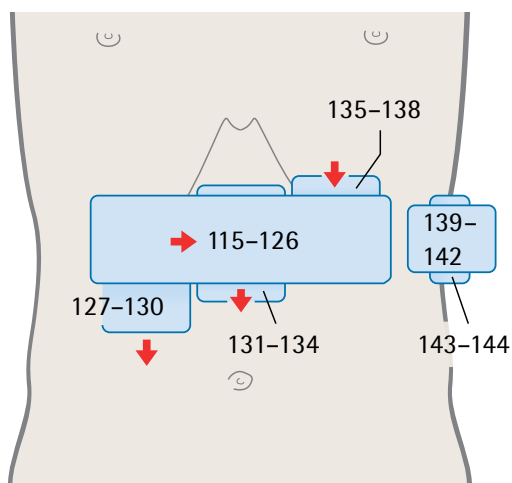
► **Ficatul (57-100)**



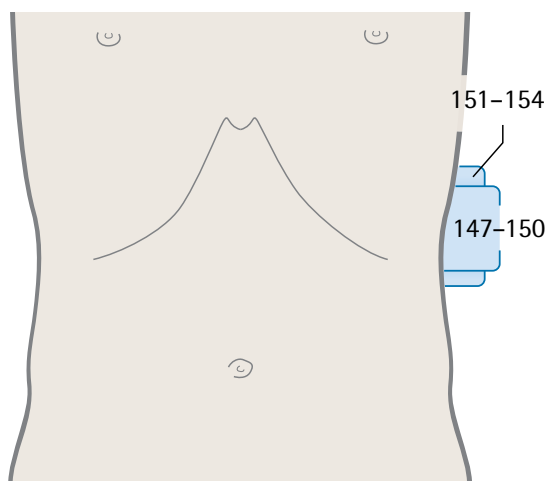
► **Veziica biliară (101-114)**



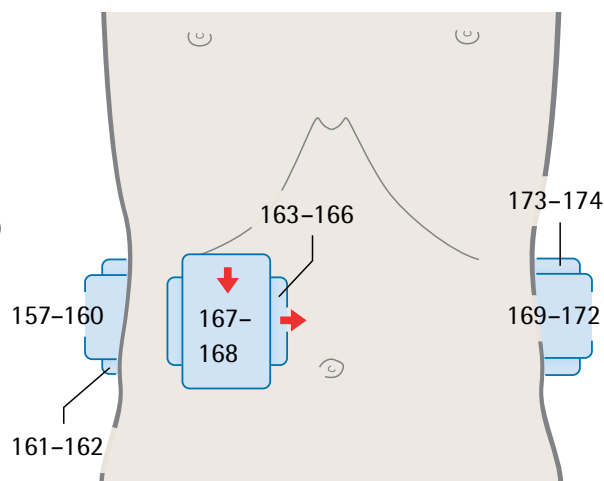
► **Pancreasul (115-146)**

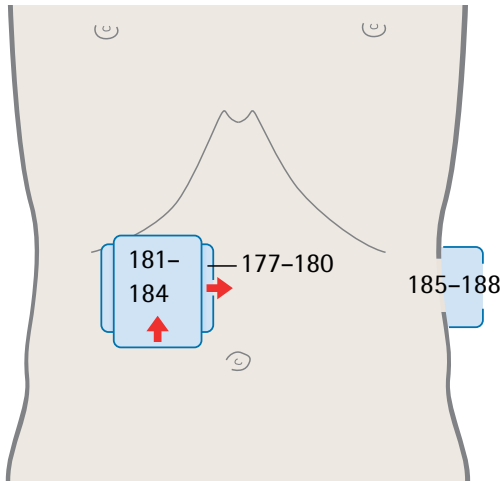
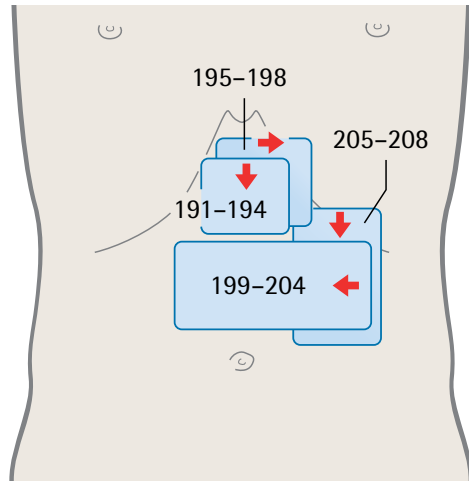
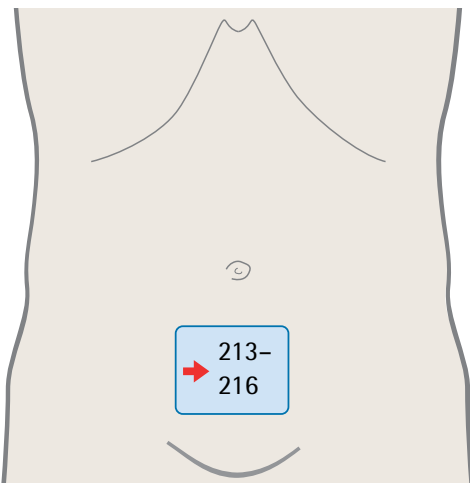
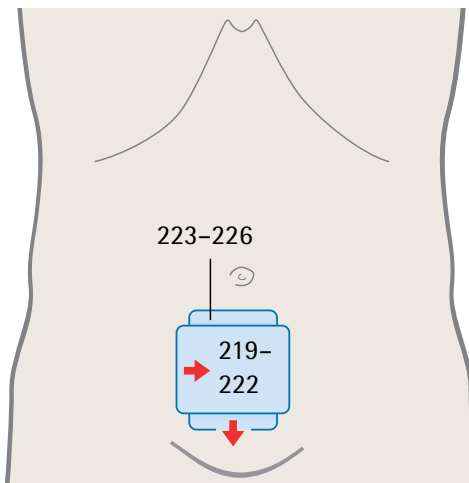
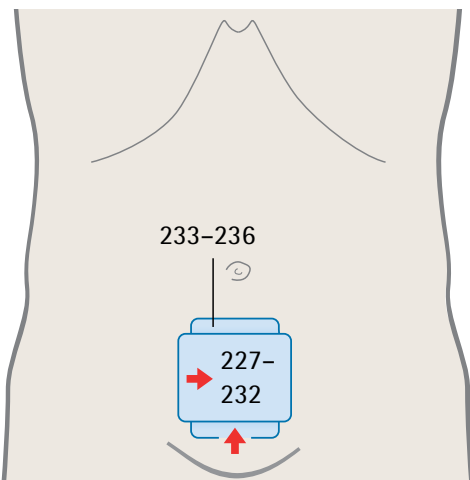
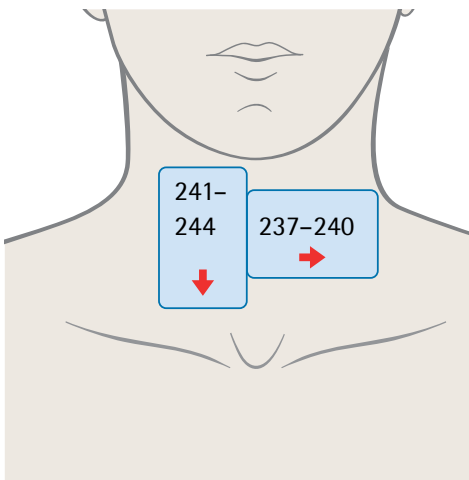


► **Splina (147-156)**



► **Rinichii (157-176)**



▶ **Glanda suprarenală (177-190)**▶ **Stomacul (191-212)**▶ **Veziica urinară (213-218)**▶ **Prostata (219-226)**▶ **Uterul (227-236)**▶ **Tiroida (237-244)**

1 vasele

Aorta și vena cavă în secțiuni transversale suprarenale, incluzând vasele renale

- 1 Aorta și vena cavă la nivelul diafragmului
- 2 Artera gastrică stângă
- 3 Trunchiul celiac
- 4 Trunchiul celiac
- 5 Artera hepatică
- 6 Artera splenică
- 7 Artera mezenterică superioară
- 8 Artera mezenterică superioară
- 9 Artera mezenterică superioară și vena splenică
- 10 Vena renală stângă și artera renală dreaptă

Aorta și vena cavă în secțiuni transversale infrarenale

- 11 Aorta infrarenală și vena cavă
- 12 Aorta infrarenală și vena cavă
- 13 Aorta infrarenală și vena cavă
- 14 Aorta infrarenală, vena cavă, artera și vena mezenterice superioare
- 15 Aorta infrarenală și vena cavă
- 16 Bifurcația aortei
- 17 Arterele iliace
- 18 Confluența venelor iliace
- 19 Vasele iliace
- 20 Vasele iliace
- 21 Vasele iliace
- 22 Vasele iliace
- 23 Vasele iliace stângi
- 24 Vasele iliace stângi

Artera și vena splenică

- 25 Aorta
- 26 Vena splenică și artera gastrică stângă
- 27 Artera și vena splenice, trunchiul celiac
- 28 Artera și vena splenice, trunchiul celiac
- 29 Artera și vena splenice, artera și vena renale
- 30 Artera și vena splenice, artera și vena renale

Artera hepatică în secțiune longitudinală

- 31 Trunchiul celiac
- 32 Artera hepatică și vena splenică
- 33 Artera hepatică și vena mezenterică superioară
- 34 Artera hepatică și vena portă

Artera și vena renale în secțiuni longitudinale

- 35 Aorta
- 36 Artera renală dreaptă și vena renală stângă
- 37 Vena cavă și artera renală dreaptă
- 38 Artera renală dreaptă și vena renală dreaptă

Artera și vena renale în secțiuni transversale

- 39 Vărsarea venei renale
- 40 Vena renală
- 41 Hilul renal cu vena și artera renale
- 42 Artera renală

Artera și vena renale stângi în secțiuni longitudinale

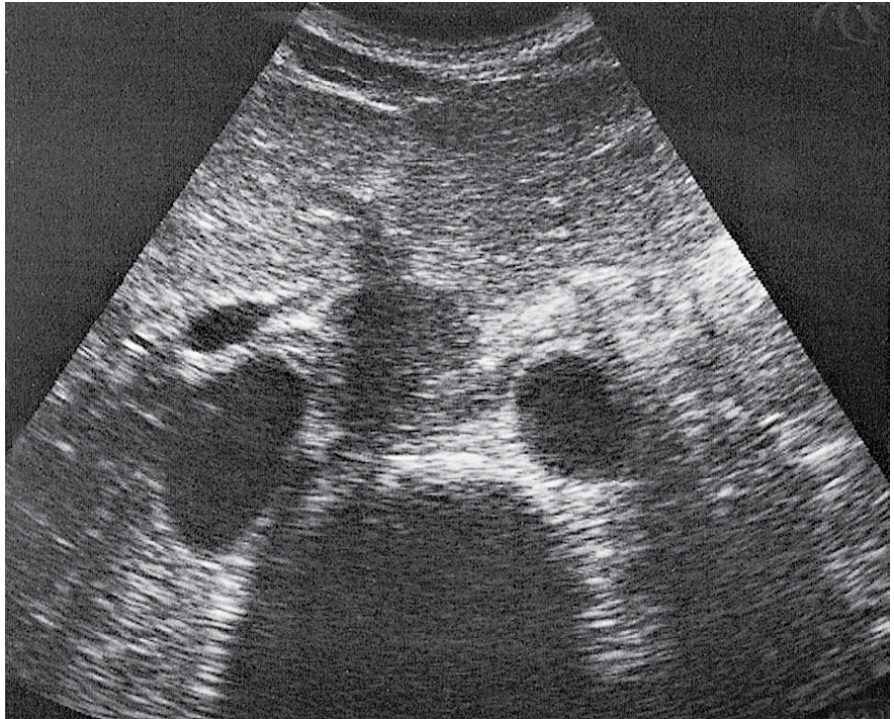
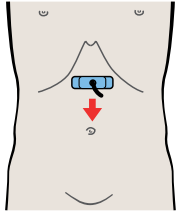
- 43 Vena cavă
- 44 Artera renală dreaptă și vena renală stângă
- 45 Aorta și vena renală stângă
- 46 Vasele renale stângi, artera și vena splenice

Vasele portale hepatice în secțiuni longitudinale

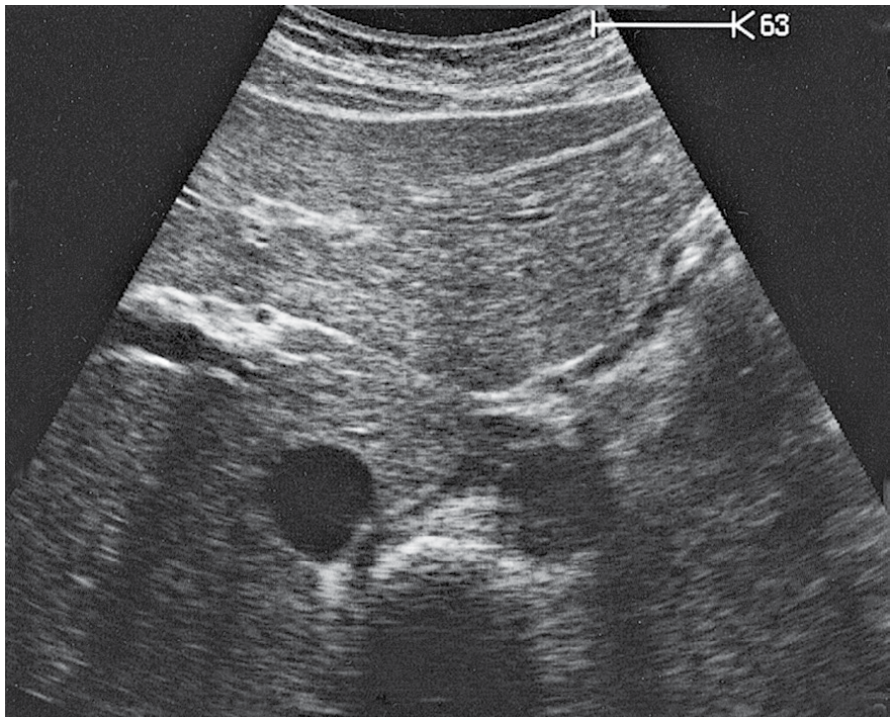
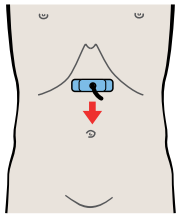
- 47 Vena portă, vena cavă, artera renală dreaptă
- 48 Vena portă, vena cavă, artera renală dreaptă și ductul biliar
- 49 Vena portă, vena cavă și ductul biliar
- 50 Vena portă și artera hepatică
- 51 Artera hepatică, vena mezenterică superioară
- 52 Artera hepatică, vena mezenterică superioară și vena splenică

Vasele portale hepatice pe secțiuni transversale

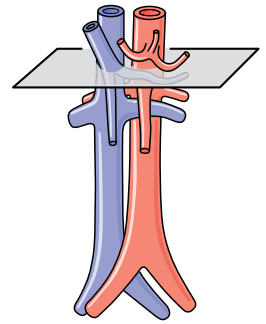
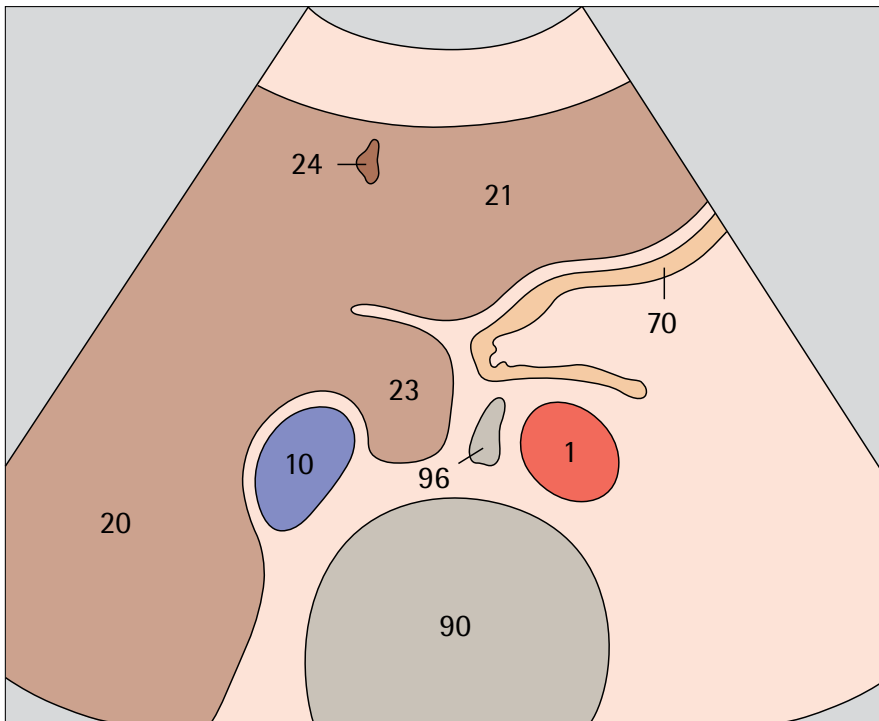
- 53 Artera hepatică, vena portă, vena cavă
- 54 Artera hepatică, ductul biliar, vena portă
- 55 Ductul biliar, vezica biliară, vena cavă
- 56 Ductul biliar, vezica biliară, vena mezenterică superioară



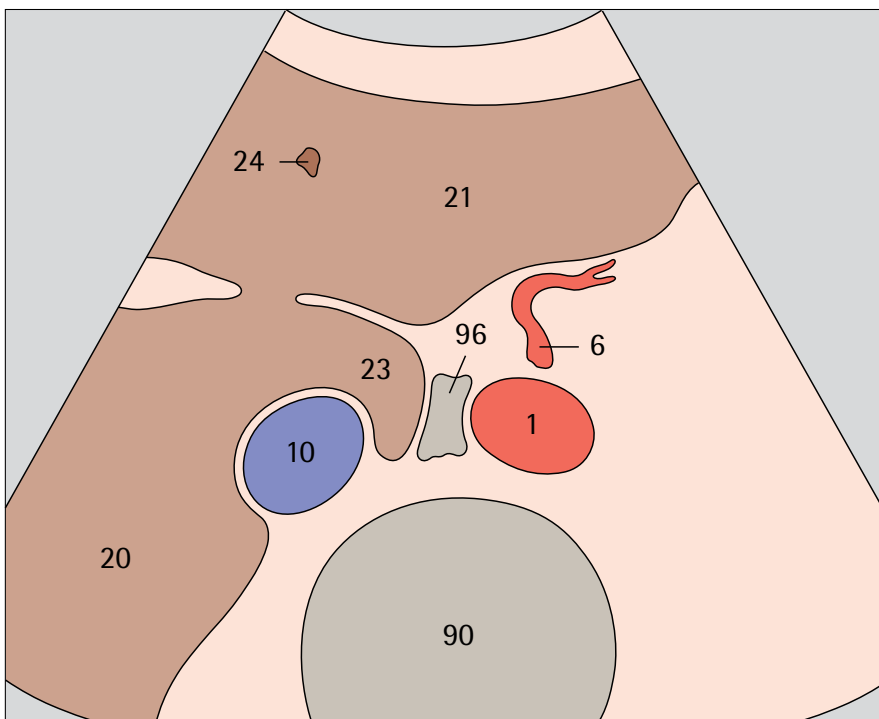
▶ 1 Aorta și vena cavă la trecerea prin diafragm



▶ 2 Artera gastrică stângă

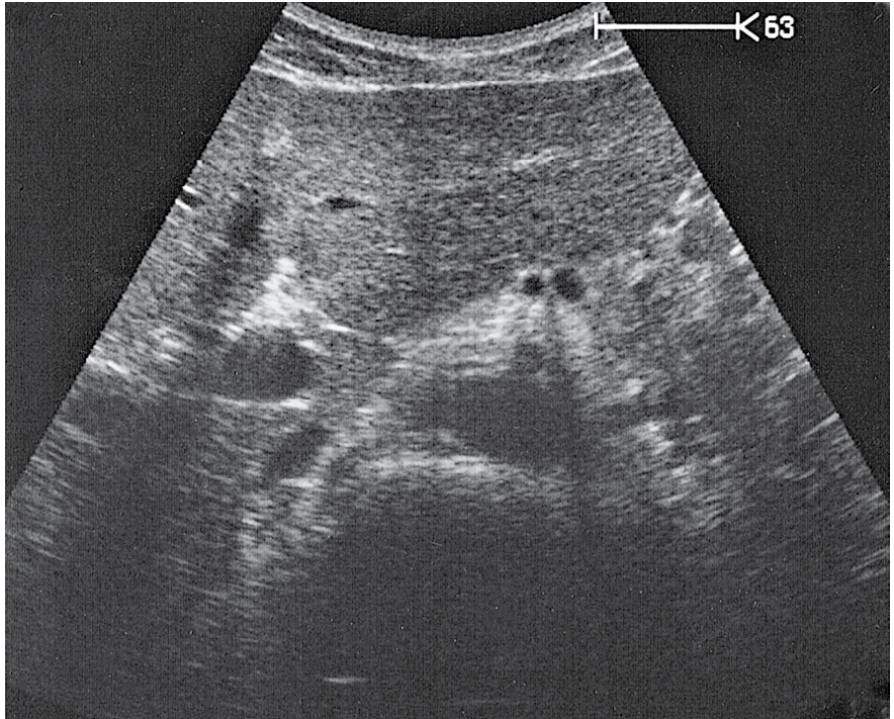
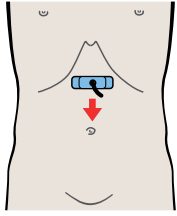


*Imediat sub diafragm, vena cavă este înconjurată de țesut hepatic.
Aorta se află imediat în spatele joncțiunii gastroesofagiene,
de aceea examinarea vasului este deseori dificilă.*

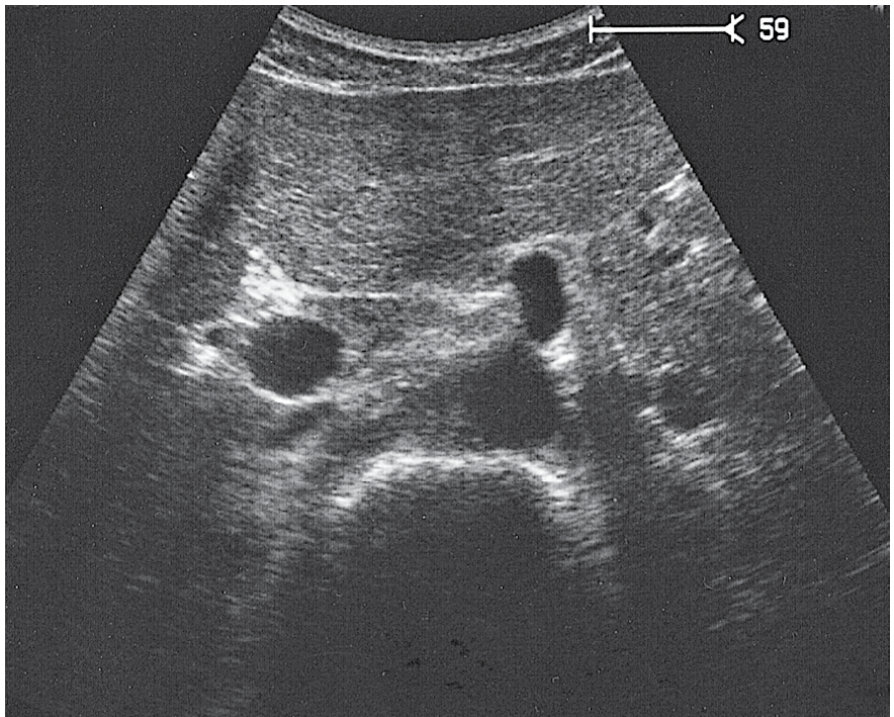
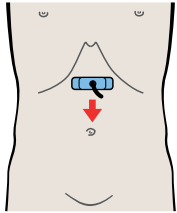


*Artera gastrică stângă are aspectul unui vas de calibru mic,
situat cranial față de trunchiul celiac.*

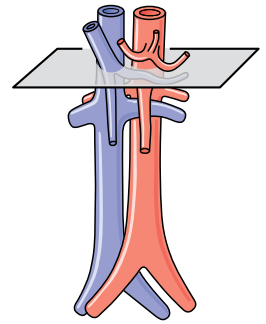
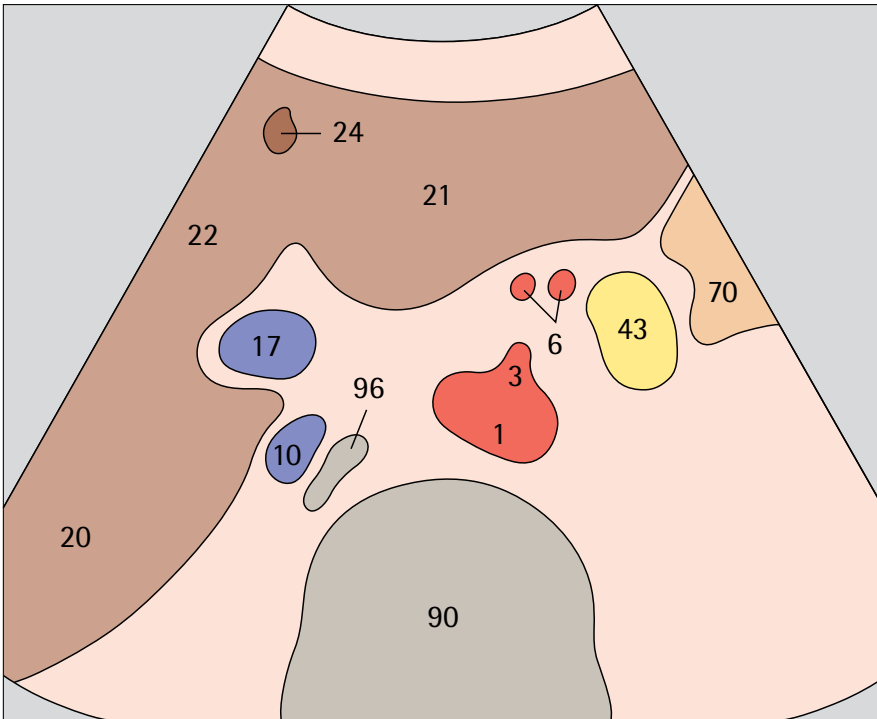




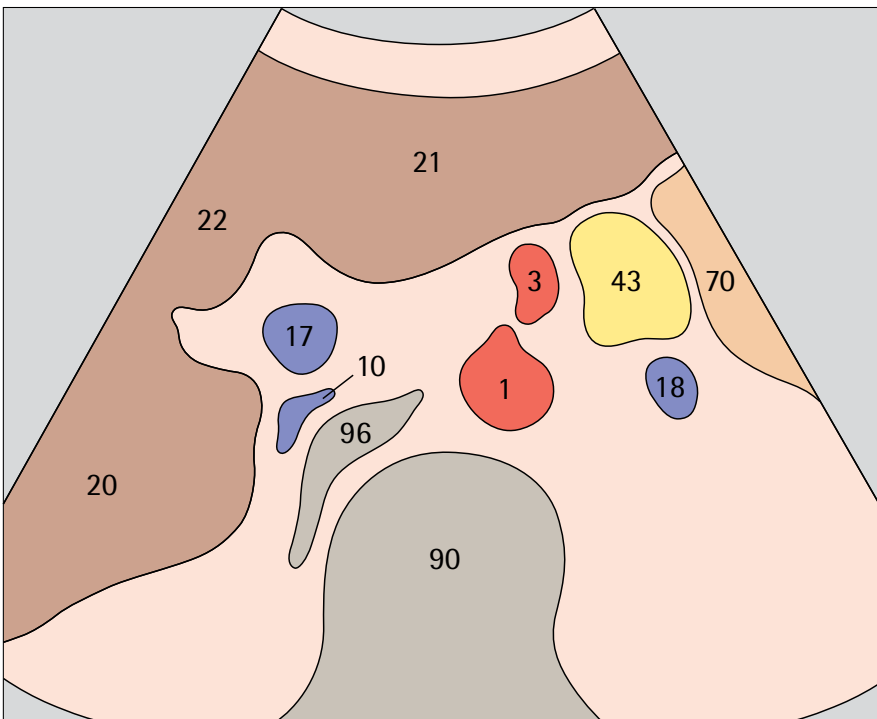
▶ 3 Trunchiul celiac



▶ 4 Trunchiul celiac



După emergența din aortă, trunchiul celiac parcurge o scurtă porțiune, spre stânga.



Porțiunea proximală a trunchiului celiac are, în cele mai multe cazuri, o traiectorie ușor descendentă.



Ficatul

2

Ficatul pe secțiuni longitudinale

- 57 Lobul hepatic stâng, segmentul lateral, subsegmentele II și III
- 58 Lobul hepatic stâng, ligamentul rotund, limita dintre segmentul lateral și cel median.
- 59 Lobul hepatic stâng, ligamentul rotund, limita dintre segmentul lateral și cel median
- 60 Lobul hepatic stâng, ligamentul rotund, limita dintre segmentul lateral și cel median, lobul caudat
- 61 Vena hepatică stângă, ligamentul rotund, limita dintre segmentul lateral și cel median, lobul caudat
- 62 Vena hepatică stângă, ligamentul rotund, limita dintre segmentul lateral și cel median, lobul caudat
- 63 Vena hepatică stângă, ligamentul rotund, limita dintre segmentul lateral și cel median, lobul caudat
- 64 Segmentul median, subsegmentul IV, lobul pătrat
- 65 Vezica biliară, vena portă, vena cavă, limita dintre segmentul median și cel anterior
- 66 Vena mediană hepatică, limita dintre segmentul median și cel anterior
- 67 Segmentul anterior, subsegmentele VIII și V
- 68 Vena hepatică dreaptă, limita dintre segmentul anterior și cel posterior
- 69 Segmentul posterior, segmentele VII și VI
- 70 Segmentul posterior, porțiunile laterale ale ficatului, rinichiul

Porțiunea stângă a ficatului pe secțiuni transversale

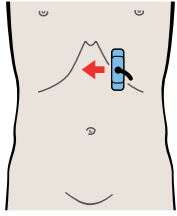
- 71 Lobul hepatic stâng, segmentul lateral, inima
- 72 Lobul hepatic stâng, segmentul lateral, inima
- 73 Lobul hepatic stâng, segmentul lateral, venele hepatice
- 74 Lobul hepatic stâng, segmentul lateral, lobul caudat
- 75 Lobul hepatic stâng, segmentul lateral, lobul caudat
- 76 Lobul hepatic stâng, segmentul lateral, ramura stângă a venei hepatice
- 77 Lobul hepatic stâng, segmentul lateral, ligamentul rotund
- 78 Lobul hepatic stâng, subsegmentul III, ligamentul rotund

Porțiunea centrală a ficatului pe secțiuni transversale

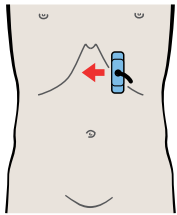
- 79 Segmentele hepatice anterior și median, vărsarea venelor hepatice
- 80 Segmentele hepatice anterior și median, vărsarea venelor hepatice
- 81 Segmentele hepatice anterior și median, venele hepatice, lobul caudat
- 82 Segmentele hepatice anterior și median, venele hepatice, lobul caudat
- 83 Segmentele hepatice anterior și median, lobul caudat
- 84 Segmentele hepatice anterior și median, ramura stângă a venei porte, lobul caudat
- 85 Segmentele hepatice anterior și median, ramura stângă a venei porte, lobul caudat
- 86 Segmentele hepatice anterior și median, ramura stângă a venei porte, lobul caudat
- 87 Segmentele hepatice anterior și median, bifurcația venei porte
- 88 Segmentele hepatice anterior și median, bifurcația venei porte
- 89 Segmentele hepatice anterior și median, ramura dreaptă a venei porte
- 90 Segmentele hepatice anterior și median, ramurile stângă și dreaptă ale venei porte
- 91 Segmentele hepatice anterior și median, ramurile stângă și dreaptă ale venei porte
- 92 Segmentele hepatice anterior și median, lobul pătrat, ligamentul rotund, vena portă
- 93 Segmentele hepatice anterior și median, lobul pătrat, ligamentul rotund, vena portă
- 94 Segmentele hepatice anterior și median, lobul pătrat, ligamentul rotund, vezica biliară
- 95 Segmentele hepatice anterior și median, lobul pătrat, ligamentul rotund, vezica biliară
- 96 Marginea inferioară a ficatului, rinichiul, vezica biliară, ligamentul rotund

Porțiunea dreaptă a ficatului pe secțiuni transversale

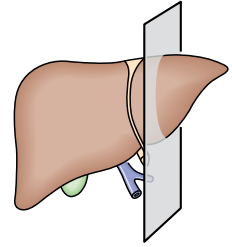
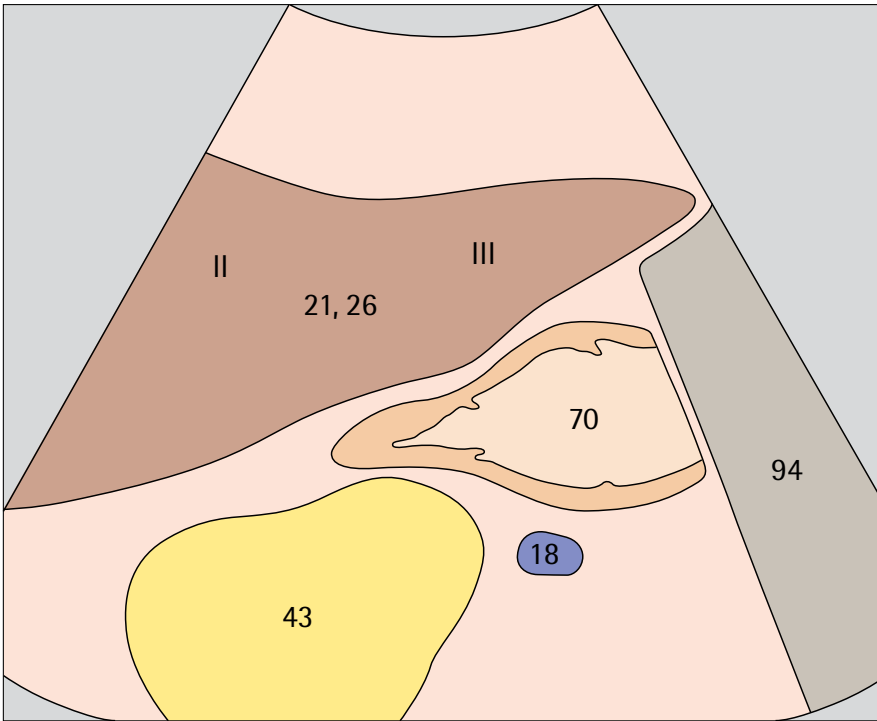
- 97 Segmentul posterior, subsegmentul cranial
- 98 Segmentul posterior, vena portă
- 99 Segmentul posterior, subsegmentul caudal, rinichiul
- 100 Segmentul posterior, marginea inferioară



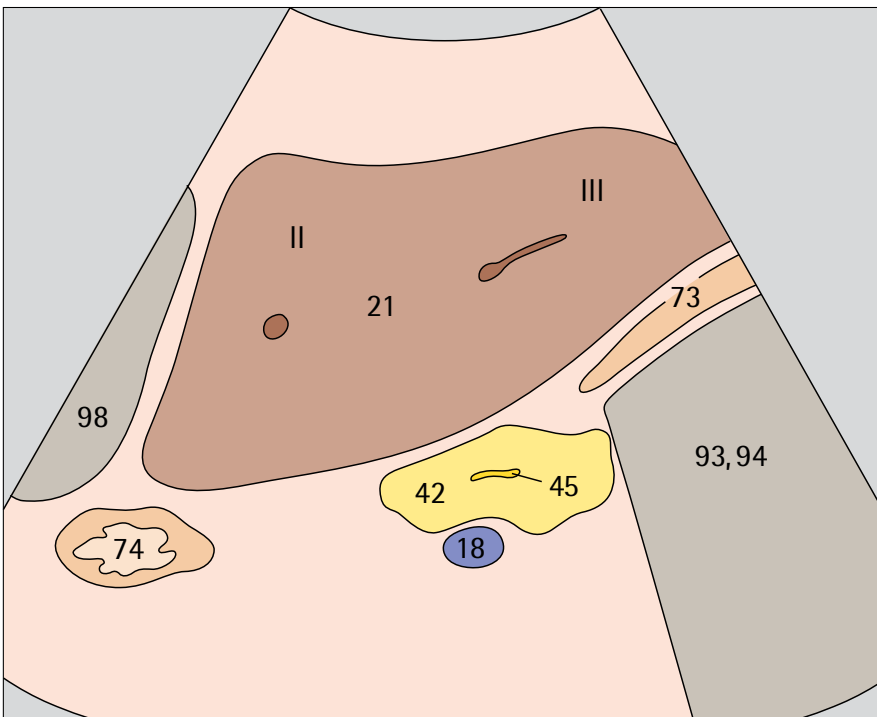
- ▶ 57 Lobul hepatic stâng, segmentul lateral, subsegmentele II și III



- ▶ 58 Lobul hepatic stâng, ligamentul rotund, limita dintre segmentul lateral și cel median.

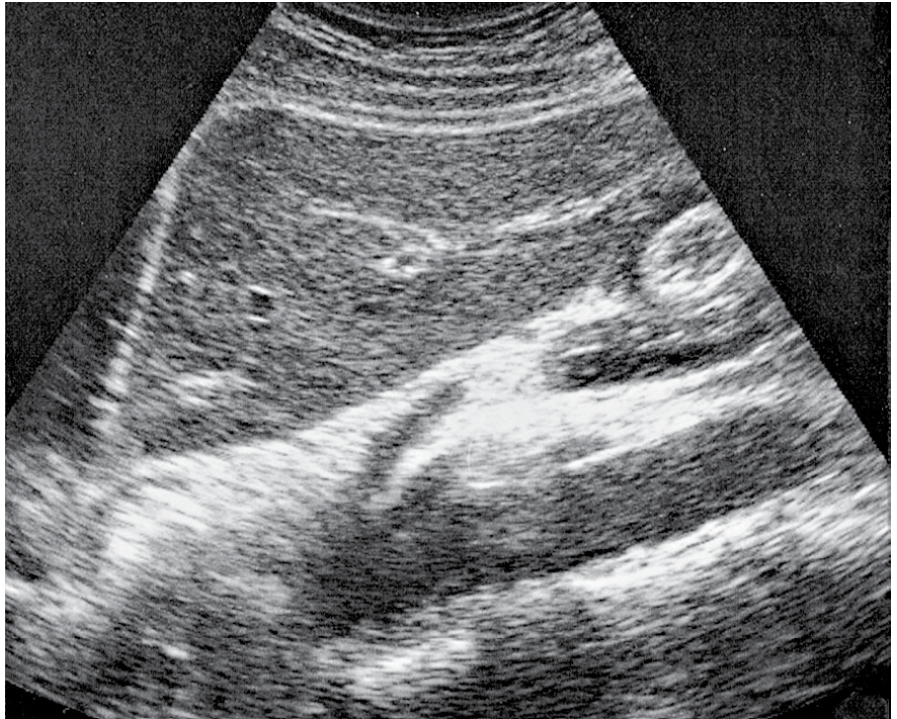
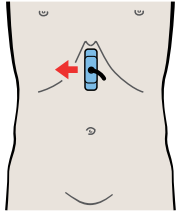


Din punct de vedere anatomic, ficatul este împărțit într-un lob stâng și unul drept. Lobul stâng corespunde segmentului lateral; lobul drept conține segmentele median, anterior și posterior.

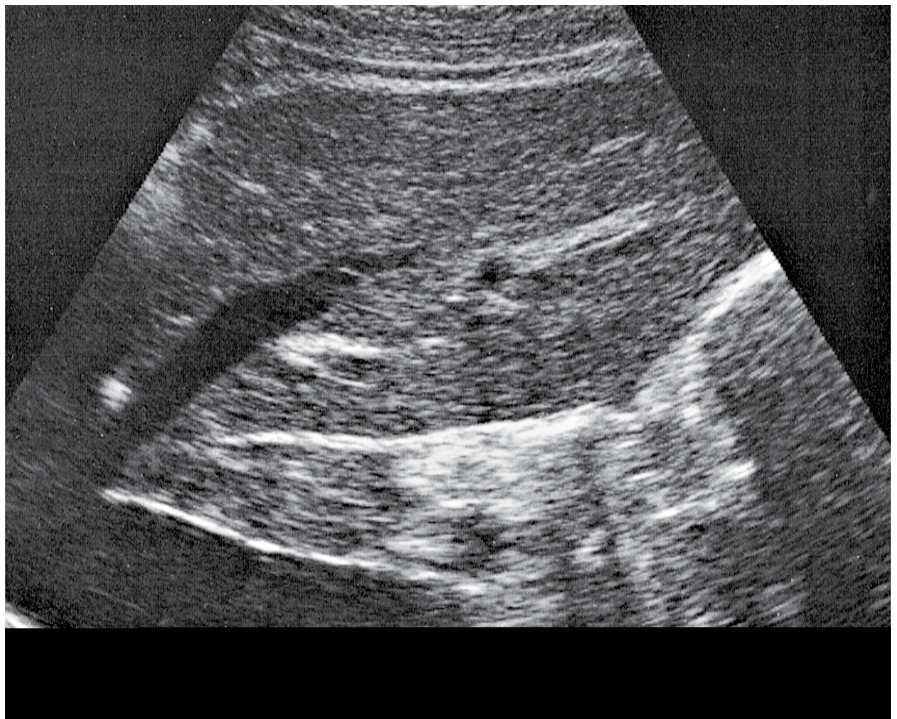
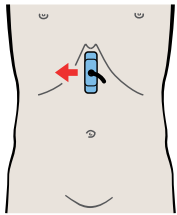


Din punct de vedere funcțional, segmentele lateral și median fac parte din lobul stâng hepatic, iar segmentele anterior și posterior țin de lobul drept.

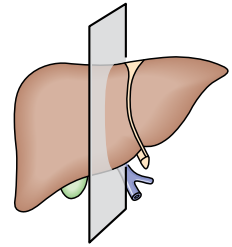
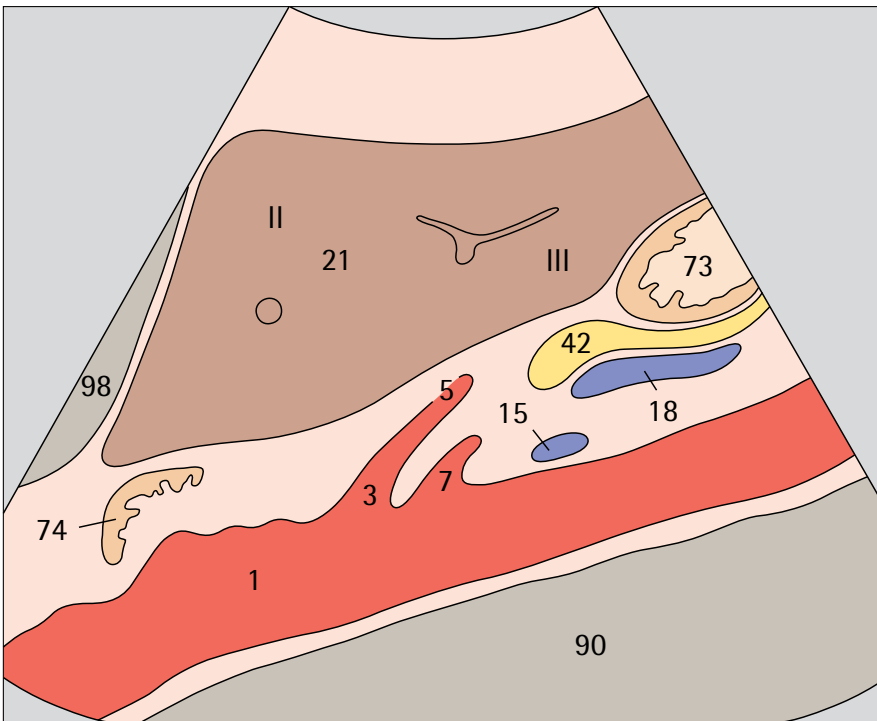




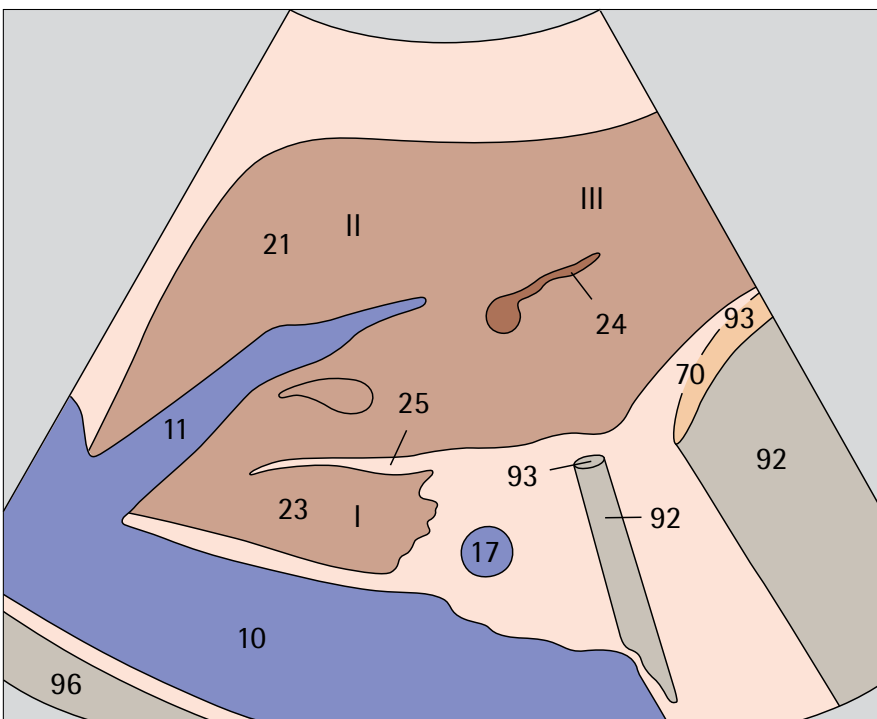
- ▶ 59 Lobul hepatic stâng, ligamentul rotund, limita dintre segmentul lateral și cel median



- ▶ 60 Lobul hepatic stâng, ligamentul rotund, limita dintre segmentul lateral și cel median, lobul caudat



Segmentul lateral este compus din subsegmentul II, cranial și subsegmentul III, caudal.



Limita dintre segmentele lateral și median, respectiv, din punct de vedere anatomic, dintre lobi drept și stâng, este vena hepatică.



8 Stomacul

Examinarea transversală a cardiei, de sus în jos, la nivelul abdomenului superior

- 191 Esofagul, aorta, ficatul
- 192 Cardia, aorta, ficatul
- 193 Cardia, corpul stomacului, aorta, ficatul
- 194 Corpul stomacului, aorta, ficatul

Examinarea longitudinală a stomacului, de la dreapta la stânga, la nivelul abdomenului superior

- 195 Esofagul, aorta, ficatul
- 196 Esofagul, aorta, ficatul
- 197 Cardia, ficatul
- 198 Corpul stomacului, ficatul

Examinarea longitudinală a stomacului, de la dreapta la stânga, la nivelul abdomenului superior

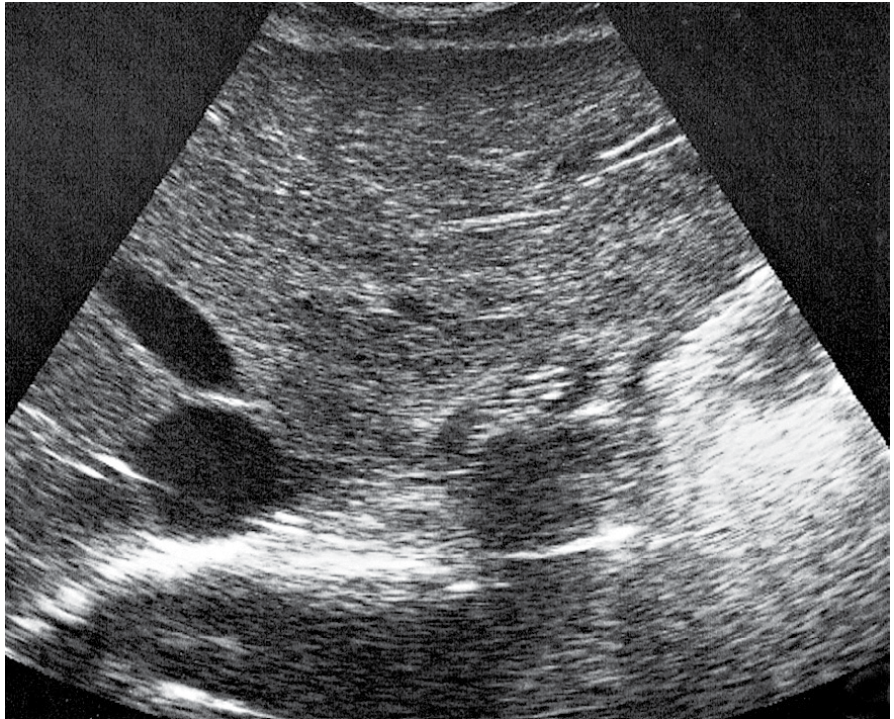
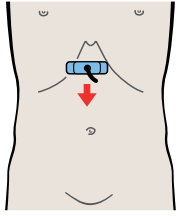
- 199 Corpul stomacului, ficatul
- 200 Antrul, ficatul, pancreasul
- 201 Antrul, ficatul, pancreasul
- 202 Pilorul, pancreasul, ficatul
- 203 Bulbul duodenal, ficatul, vena cavă
- 204 Duodenul, vezica biliară, vena cavă

Examinarea transversală a antrului și duodenului, de sus în jos, la nivelul abdomenului superior

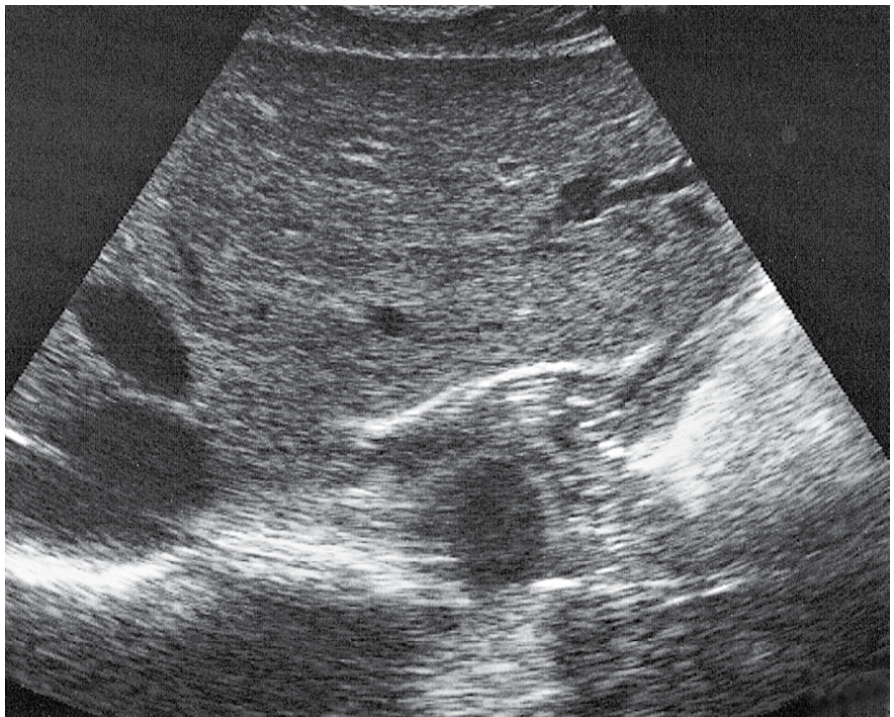
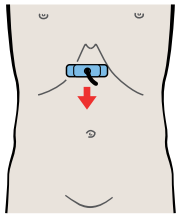
- 205 Antrul, ficatul, pancreasul
- 206 Antrul, duodenul, ficatul, pancreasul, vezica biliară
- 207 Antrul, duodenul, ficatul, pancreasul, vezica biliară
- 208 Antrul, vezica biliară

Structura stomacului

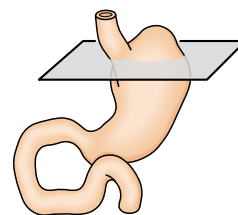
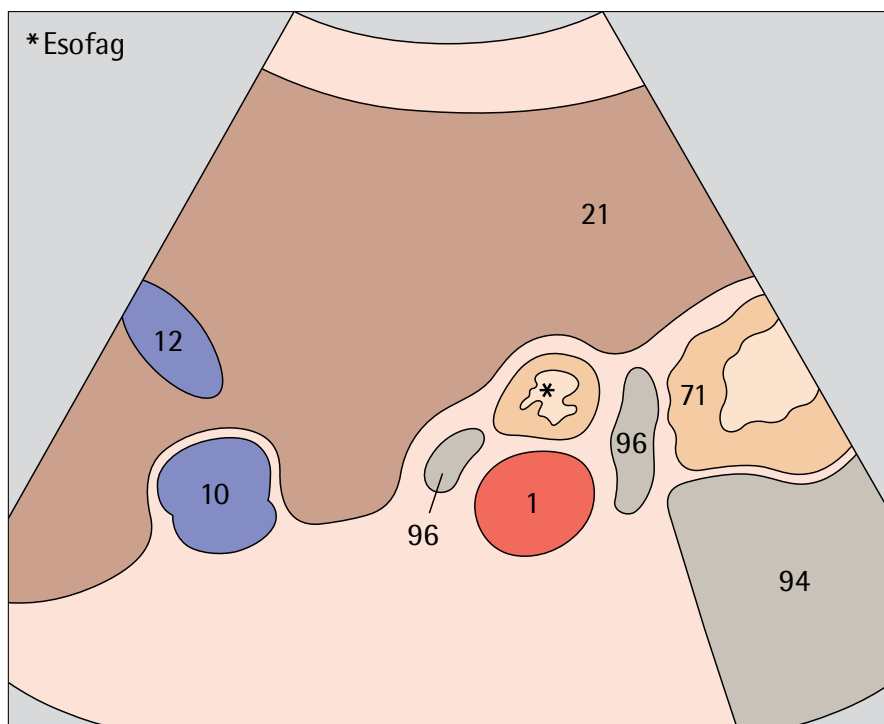
- 209 Straturile peretelui gastric
- 210 Straturile peretelui gastric
- 211 Pliurile gastrice
- 212 Pliurile gastrice



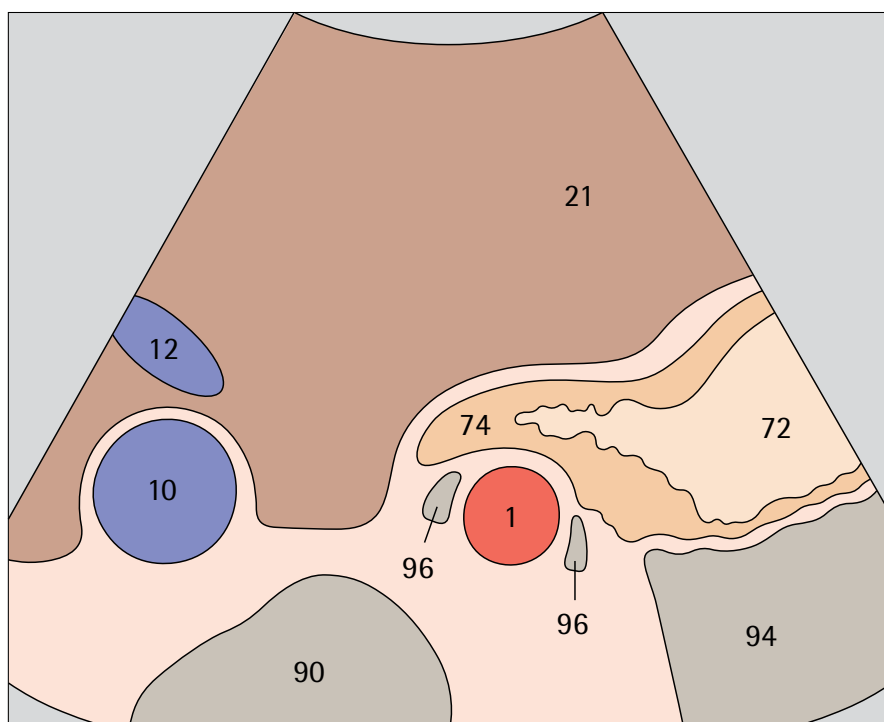
▶ 191 Esofagul, aorta, ficatul



▶ 192 Cardia, aorta, ficatul

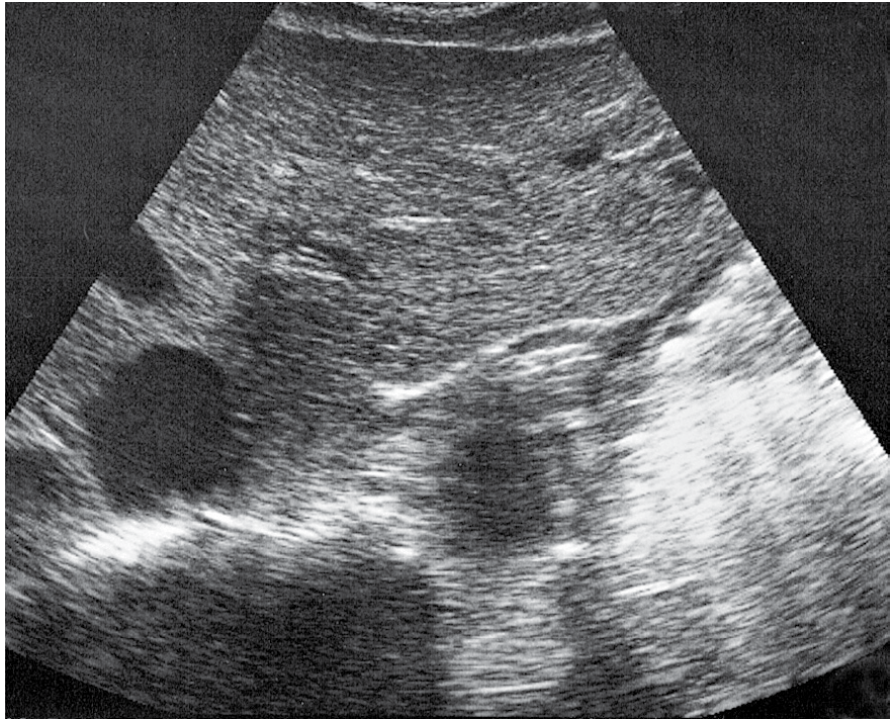
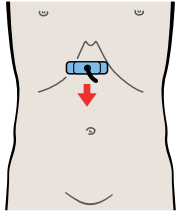


Joncțiunea gastro-esofagiană se află între ficat, aortă și mușchiul crural diafragmatic.

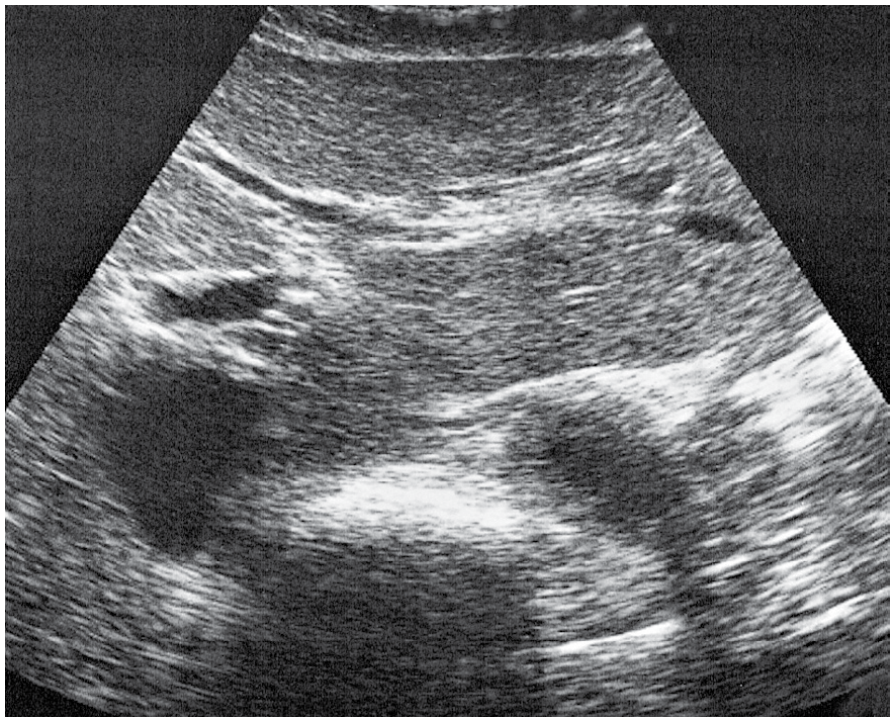
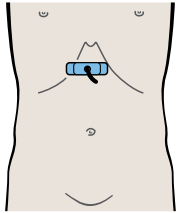


Cardia are un aspect caracteristic triunghiular, pe secțiunea transversală.

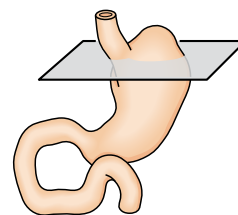
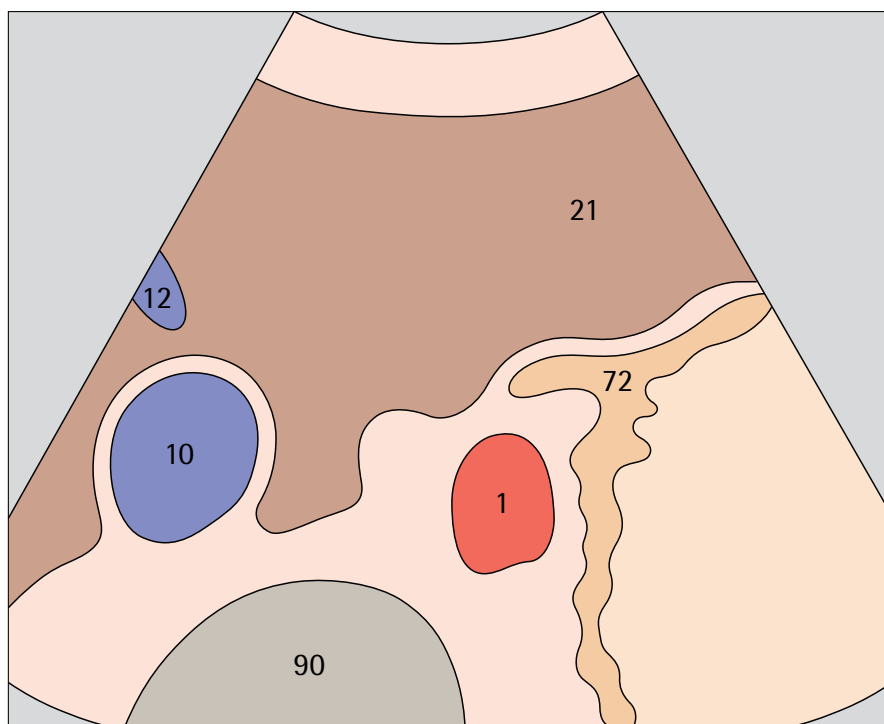




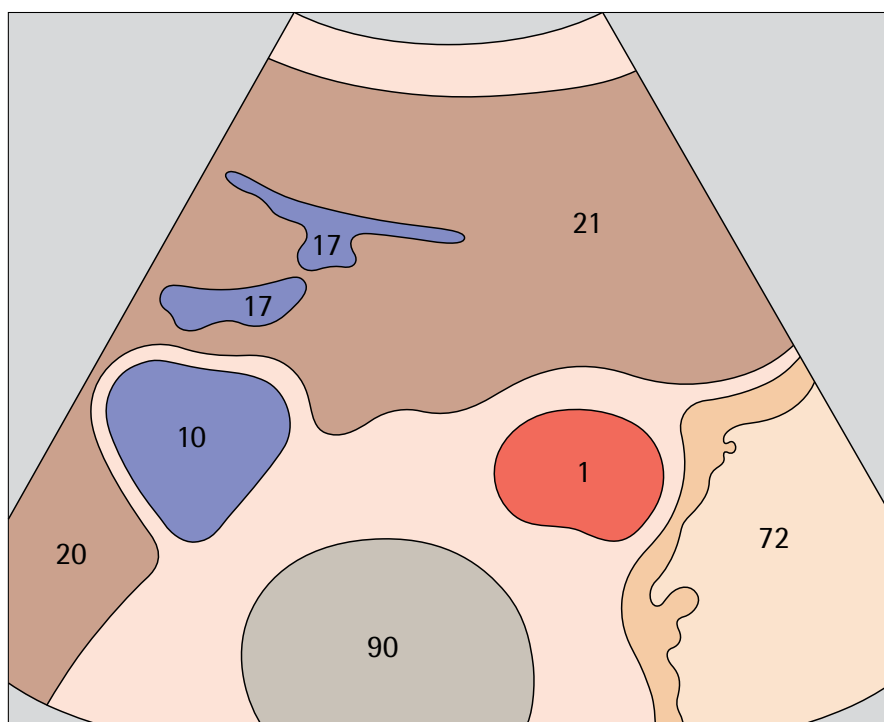
▶ 193 Cardia, corpul stomacului, aorta, ficatul



▶ 194 Corpul stomacului, aorta, ficatul



Cardia se continuă cu stomacul, care are un aspect inomogen datorat conținutului solid, lichid și gazos.



Mai jos de cardie, corpul stomacului este situat anterior aortei.

